

2월

GA 소식



NEW

5.10.5

건강
고지형

전격 개정

암/2대질병
주요치료비

보험료
DOWN
신규 탑재

전상품 탑재 완료

종합/상급종합
입원일당

1~6인실
까지
보상 OK!





NH농협손해보험

농협손해보험 2025년 개정사항



암주요치료비

보상기간: 5년 ▶ 10년
호르몬치료 보상
원외처방 보상
보험료 대폭 Down
전상품 동일한 특약



2대질병주요치료비

보상기간: 10년
뇌혈관질환
심장질환

※ 심장질환: 허혈성심장질환+심부전, 심근염 등



건강고지형상품

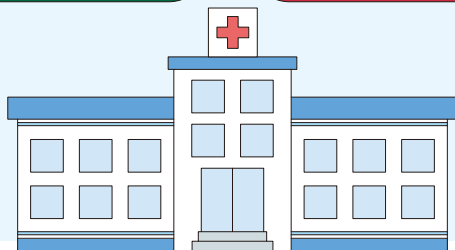
표준체 상품 기존
알릴사항
+
10년 이내
입원/수술



전상품 동일한 특약

표준체/간편상품
동일한 특약 운영

※ 2~3인실/4~5인실입원일당, 주요치료비 등





NH농협손해보험

암/2대질병주요치료비

완벽하게 달라진 농협손해보험의 주요치료비

암

암주요치료비(기타피부암/갑상선암제외)
[진단후 10년, 연간1회]

가입금액 **2천만**(10년 2억)

기타피부암 및 갑상선암주요치료비
[진단후 10년, 연간1회]

가입금액 **4백만**(10년 4천)

2대질병

2대질병(뇌혈관/심장질환)주요치료비
[진단후 10년, 연간1회]

가입금액 **2천만**(10년 2억)

암주요치료비



호르몬치료
보상

암주요치료비



원외처방
보상

2대질병주요치료비



허혈성심장
+
심장막염, 심근염
+
빈맥, 심방세동 및 조동
+
심부전



표준체 5.10.5

※20년납 100세 무해지/상해급수 1급 기준/최소보험료 2만

	20세	30세	40세	50세	60세
남	25,558	33,297	45,602	63,275	89,785
여	16,632	21,674	28,345	31,025	35,349



유병자 3.10.10

※20년납 100세 무해지/상해급수 1급 기준/최소보험료 2만

	20세	30세	40세	50세	60세
남	31,431	41,386	56,865	81,169	120,196
여	20,529	26,759	34,898	41,882	50,580



NH농협손해보험

종합/상급종합입원일당



전상품 탑재 완료



종합/상급종합병원 입원일당 좋은 곳은 어디인가요?

특히 감액조건이 가장 중요한 간편보험 체크리스트



✓ 1인실 감액 비교

농협	A	B	C	D	E	F
첫날부터 100% 보장	50%	50%	50%	50%	50%	50%

✓ 2~3인실 감액 비교

농협	A	B	C	D	E	F
첫날부터 100% 보장	50%	50%	50%	50%	50%	50%

✓ 4~5인실 감액 비교

농협	A	B	C	D	E	F
첫날부터 100% 보장	미판매	미판매	미판매	미판매	미판매	50%



NH농협손해보험

종합/상급종합입원일당



첫날부터 모든 병실 바로 보장

슬관절 수술로 19일 입원

	1인실	2~3인실	4~5인실	6인실 ↑
	9,500,000원	3,800,000원	3,800,000원	1,900,000원

※All risk, 1인실, 2~3인실, 4~5인실 가입시/상급종합병원 입원 기준 예시

심장 수술로 15일 입원

	1인실	2~3인실	4~5인실	6인실 ↑
	7,500,000원	3,000,000원	3,000,000원	1,500,000원

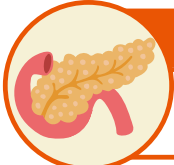
※All risk, 1인실, 2~3인실, 4~5인실 가입시/상급종합병원 입원 기준 예시

척추수술로 11일 입원

	1인실	2~3인실	4~5인실	6인실 ↑
	5,500,000원	2,200,000원	2,200,000원	1,100,000원

※All risk, 1인실, 2~3인실, 4~5인실 가입시/상급종합병원 입원 기준 예시

담낭 절제수술로 6일 입원

	1인실	2~3인실	4~5인실	6인실 ↑
	3,000,000원	1,200,000원	1,200,000원	600,000원

※All risk, 1인실, 2~3인실, 4~5인실 가입시/상급종합병원 입원 기준 예시

※예시된 질병은 국민건강보험공단에서 발간한 “2022년 주요수술통계 연보 중 수술별 입원일수 추이”를 기반으로 작성하였습니다.
※입원치료한 일수의 변경으로 해당 예시금액은 변경될 수 있습니다.



NH농협손해보험

NH건강할때굿플러스건강보험



표준체 대비 **최대 30% 할인**
10~60세까지 가입가능!

납입면제 조건

10~40세

- ✓ 상해/질병50%이상후유장해
- ✓ 암(유사암제외)진단시
- ✓ 뇌혈관질환진단시
- ✓ 허혈성심장질환진단시
- ✓ 만성당뇨합병증진단시
- ✓ 중증갑상선암진단시

41~60세

- ✓ 상해/질병80%이상후유장해
- ✓ 암(유사암제외)진단시
- ✓ 뇌졸중진단시
- ✓ 급성심근경색증진단시
- ✓ 말기폐질환/말기간경화/
말기신부전증진단시



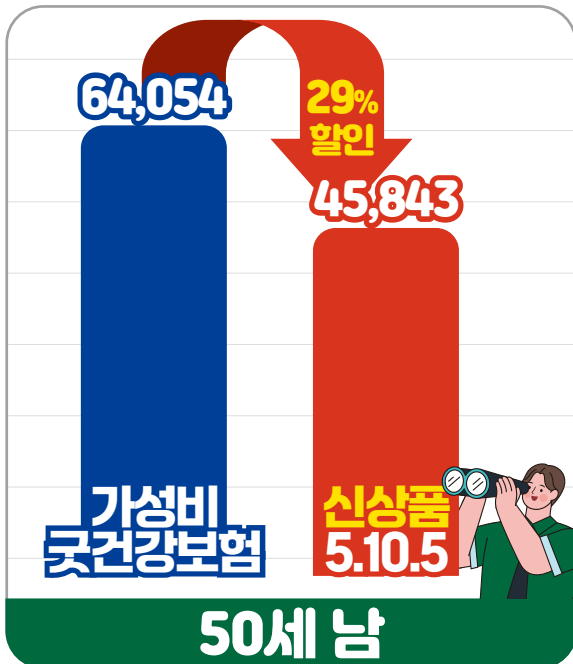
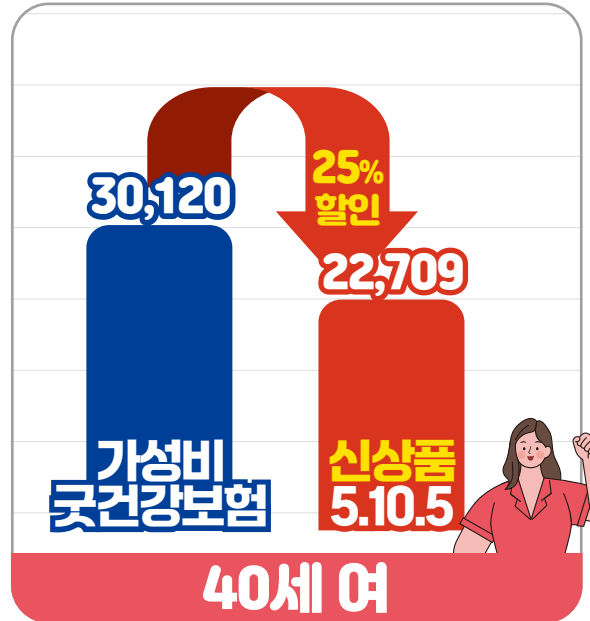
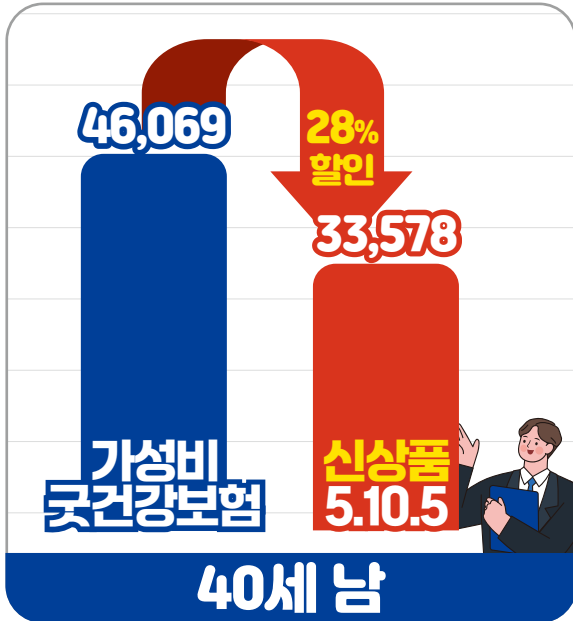
NH농협손해보험

NH건강할때굿플러스건강보험

건강하다면 표준체보다 더 저렴하게

암진단비 1천, 유사암진단비 2백, 뇌혈관/허혈성심장질환진단비 1천, 뇌혈관/허혈성심장질환수술비 1천

※20년납 100세 무해지/상해급수 1급/최소보험료 2만





NH농협손해보험

NH건강할때굿플러스건강보험

건강한 우리가족은 저렴하게

월납보험료 **15만원**으로
온가족이 **3대진단비 2천만원** 준비완료!

40세
아빠

40세
엄마

15세
아들

15세
딸

담보명	가입금액	담보명	가입금액
암진단비(유사암제외)	2천	뇌혈관/허혈성심장질환 진단비	2천
유사암진단비	4백	뇌혈관/허혈성심장질환 수술비	2천



	15세	40세
남	28,608	59,988
여	20,346	42,389



※20년납 100세 무해지/상해급수 1급/최소보험료 2만



NH농협손해보험

NH건강할때굿플러스건강보험

 **3주치+1~5인실** 



치료 걱정 NO! 입원 걱정 NO!
걱정없이 치료에 집중하고 싶다면?

담보명	가입금액	담보명	가입금액
암/기갑주요치료비(진단후 10년, 연간1회)	2천/4백	2대주요치료비(진단후 10년, 연간1회)	2천
상해/질병종합병원1인실입원일당	20	상해/질병상급종합병원1인실입원일당	30
상해/질병종합병원2~3인실입원일당	5	상해/질병상급종합병원2~3인실입원일당	5
상해/질병종합병원4~5인실입원일당	5	상해/질병상급종합병원4~5인실입원일당	5



20년납 100세 무해지

	20세	30세	40세	50세
남	33,148	42,752	58,222	81,600
여	22,642	29,509	38,510	43,755

※20년납 100세 무해지/상해급수 1급/최소보험료 2만



NH농협손해보험

NH굿스타트건강보험



저렴했는데 더 저렴해졌어요!
부족했던 특약들 모두 탑재 완료!

담보명	가입금액	담보명	가입금액
암진단비(유사암제외)	1천	유사암진단비	2백
뇌혈관/허혈성심장질환진단비	1천	뇌혈관/허혈성심장질환수술비	1천
암/기갑주요치료비(진단후 10년, 연간1회)	2천/4백	2대주요치료비(진단후 10년, 연간1회)	2천
상해/질병종합병원1인실입원일당	20	상해/질병상급종합병원1인실입원일당	30
상해/질병종합병원2~3인실입원일당	5	상해/질병상급종합병원2~3인실입원일당	5
상해/질병종합병원4~5인실입원일당	5	해/질병상급종합병원4~5인실입원일당	5

20년납 100세 무해지

	20세	30세
남	59,029	78,469
여	41,662	55,562

※20년납 100세 무해지/상해급수 1급/최소보험료 2만



NH농협손해보험

NH헤아림3.10.10건강보험

핵심보장 2대질병 주요치료비 풀랜

뇌혈관질환 + 심장질환

2대질병주요치료비+뇌혈관
허혈성심장질환진단비+뇌혈관
허혈성심장질환수술비+144대질병수술비

40세 남성

23,770원



담보명	가입금액
2대질병주요치료비(진단후 10년, 연간1회)	2천
뇌혈관/허혈성심장질환진단비	2천
뇌혈관/허혈성심장질환수술비	2천
144대질병수술비	1천



20년 갱신 무해지 납입면제

	40세	50세	60세
남	23,770	46,660	69,776
여	19,100	33,685	35,459

※상해1급 / 일반상해사망 1천 / 보험료납입면제대상 10만 / 중환자실입원일당 30만 / 최소보험료 2만

방문판매 및 전화권유판매시 준수사항

방문판매 및 전화권유 시 준수사항

금융소비자보호법 제16조의2, 제21조의2

방문판매 및 전화권유판매로 금융상품을 판매하려는 경우 아래의 사항을 소비자에게 미리 알려야 합니다.

- ① 해당 방문 또는 전화가 판매를 권유하기 위한 것이라는 사실
- ② 방문판매인력의 소속과 성명
- ③ 권유하고자 하는 상품의 종류 및 내용
- ④ 일반금융소비자가 회사 및 방문판매 인력에 대하여 상품을 소개하거나 계약 체결을 권유할 목적으로 본인에게 연락하는 것을 금지하도록 요구할 수 있다는 사항
- ⑤ 연락금지 요구권리의 행사방법 및 절차
- ⑥ 야간(오후 9시 이후부터 다음 날 오전 8시까지)에 소비자에게 판매를 위한 방문 및 연락 금지
다만, 소비자가 요청하는 경우에는 제외 ▶야간연락 동의 여부 확인 必

연락금지 요구권 및 권리행사 방법 추가 안내

금융소비자보호법 시행령 제16조의2

연락금지 요구권 및 권리행사 방법을 소비자에게 구두에 의한 방법으로 알린 경우에는 알린 날부터 1개월 이내에 그 내용을 서면, 전자우편, 휴대전화 문자메시지 등의 방법으로 추가로 알려야 한다. ▶ 연락금지 요구권 및 권리행사 방법 문자메시지 등 추가발송 必

금융상품판매대리·중개업자의 고지 의무

금융소비자보호법 제26조

금융상품판매 대리·중개업자는 업무 수행 시 아래의 사항을 소비자에게 미리 알려야 합니다.

- ① 금융상품직접판매업자(원수사)의 명칭 및 업무내용
- ② 하나의 금융상품직접판매업자만을 대리하거나 중개하는 판매대리·중개업자가 아니라는 사실
- ③ 금융상품판매업자의 과실에 따른 손해배상 책임
- ④ 금융상품판매 대리·중개업자는 계약체결 권한이 없다는 사실

고객권리 행사 방법 안내

연락금지 요구

「금융권 연락금지청구시스템(Do Not Call)」 홈페이지에서 등록 가능(www.donotcall.or.kr)

판매인력(임직원) 신원확인

[NH농협손해보험 홈페이지 > 소비자보호센터 > 방문판매임직원조회] 에서 성명과 고유번호 또는 사번으로 조회 가능 (www.nhfire.co.kr)



농협손해보험 GA HELP DESK

☎ 고객센터 1644-9000

- ① 계약조회, 변경, 보험료 납입 및 가입문의
- ② 계약해지, 철회 및 환급금 문의
- ③ 보험계약 대출 문의
- ④ 사고접수 및 보장 문의
- ⑤ ARS서비스
- ⑥ 불판사항 접수 및 기타 상담사 연결

설계사전용

☎ PC헬프데스크 1644-0096

- ① 전산문의 : 시스템설치, 전산장애, ID찾기, 비밀번호초기화
- ② 업무문의 : 설계, 인수, 기타 업무 관련

☎ 일반보험설계지원센터 1522-3642

09:00~18:00 / 일반보험 및 장기재물보험 설계지원
(팩스 : 0505-060-5557) 단체상해, 여행자 보험 제외